

Hysbysiad o Gwneud

A5026 FFORDD HOLWAY, A5026 FFORDD PARC FRON, A5026 STRYD CHITFFORDD A FFYRDD CYFAGOS, TREFFYNNON

GYFYNGU DIM AROS AR UNRHYW ADEG A CLIRFFORDD SAFLE BWS

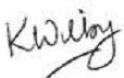
Rhoddir rhybudd drwy hyn bod Cyngor Sir y Fflint wedi gwneud Gorchymyn ar 18 Chwefror 2025 drwy arfer ei bwerau o dan Ddeddf Rheoleiddio Traffig Ffyrdd 1984,, Deddf Rheoli Traffig 2004, Rhan IV o Atodlen 9, a'r holl bwerau galluogi eraill, gyda'r effaith o ddiwygio Gorchymyn Cyngor Sir y Fflint (Gwaharddiad a Chyfyngiad Aros a Mannau Llwytho a Pharcio) (Gorfodi Sifil a Chyfuno) 2013, i gyflwyno:-

- 1 Cyfyngiadau Dim Aros ar Unrhyw Adeg:
 - a. Yng nghyffordd A5026 Ffordd Holway gyda Lôn Gwel Afon, Treffynnon.
 - b. Yng nghyffordd A5026 Ffordd Holway gyda Lôn Wedgewood Heights, Treffynnon.
 - c. Yng nghyffordd A5026 Ffordd Holway gyda A5026 Stryd Chitffordd, Treffynnon.
 - d. Mewn amryw leoliadau ar ddwy ochr yr A5026 Ffordd Holway, Treffynnon.
 - e. Mewn amryw leoliadau ar ddwy ochr yr A5026 Ffordd Parc Y Fron, Treffynnon.
 - f. Yng nghyffordd A5026 Stryd Chitffordd gyda Lôn Ael-y-Ffynnon, Treffynnon.
2. Diddymu cyfyngiadau parcio 'Tymor Ysgol - Dydd Llun - Dydd Gwener 8.15am - 9.15am a 2.45pm - 4.00pm ar gyfer Bysiau Ysgol yn Unig' a chyflwyno 'Clirffordd Safle Bws Dydd Llun - Dydd Gwener 7am - 7pm' yn y Gilfan y tu allan i'r fynedfa i gerddwyr ar gyfer Ysgol Gynradd Gatholig y Santes Gwenffrewi, ar yr A5026 Whitford Street, Treffynnon.

Ym mhob ystyr arall, bydd darpariaethau presennol 'Gorchymyn Cyngor Sir y Fflint (Gwaharddiad a Chyfyngiad Aros a Mannau Llwytho a Pharcio) (Gorfodi Sifil a Chyfuno) 2013' yn parhau mewn grym.

Os ydych yn dymuno gweld copi o'r Hysbysiad hwn, y Gorchymyn a ddaw i rym ar 27 Chwefror 2025, cynlluniau'n dangos y ffyrdd a effeithir arnynt gan y Gorchymyn a datganiad o resymau'r cyngor dros wneud y Gorchymyn, gellir eu harchwilio yn ystod oriau agor arferol yng Nghyngor Sir y Fflint yn Cysylltu, Hen Neuadd y Dref, Stryd Fawr, Treffynnon, CH8 7TD. Bydd y dogfennau hefyd ar gael ar-lein ar ein gwefan www.sirymfflint.gov.uk > Preswylwyr > Ffyrdd, Strydoedd a Theithio > Gorchymyn Rheoleiddio Traffig neu fe allwch wneud cais am gopi o'r dogfennau drwy anfon e-bost at Streetscene@flintshire.gov.uk neu drwy ffonio 01352 701234.

Os ydych chi'n dymuno cwestiynu dilysrwydd y Gorchymyn hwn neu unrhyw ddarpariaeth sydd ynddo ar y sail na chydymffurfiwyd ag unrhyw ofyniad y Ddeddf neu unrhyw offeryn a wnaethpwyd dani o ran y Gorchymyn, fe allwch, o fewn chwe wythnos o ddyddiad y Gorchymyn, wneud cais i'r uchel Lys, i'r pwrpas hwn



Katie Wilby,
Prif Swyddog (Gwasanaethau Stryd a Thrafnidiaeth),
Neuadd y Sir, Yr Wyddgrug Sir y Fflint.
CH7 6NR.
Dydd Chwefror 21 2025.

GORCHYMYN CYNGOR SIR Y FFLINT

A5026 FFORDD HOLWAY, A5026 FFORDD PARC FRON, A5026

STRYD CHITFFORDD A FFYRDD CYFAGOS, TREFFYNNON

(GWAHARDD A CHYFYNGU AR AROS

A LLWYTHO A MANNAU PARCIO)

(GORFODAETH SIFIL AC ATGYFNERTHU) (DIWYGIAD RHIF 65)

2025

Katie Wilby,

**Prif Swyddog (Gwasanaethau Stryd a
Thrafnidiaeth),**

Neuadd y Sir,

Yr Wyddgrug

Sir y Fflint,

CH7 6NF

GORCHYMYN CYNGOR SIR Y FFLINT
A5026 FFORDD HOLWAY, A5026 FFORDD PARC FRON, A5026 STRYD CHITFFORDD A
FFYRDD CYFAGOS, TREFFYNNON
(GWAHARDD A CHYFYNGU AR AROS
A LLWYTHO A MANNAU PARCIO)

(GORFODAETH SIFIL AC ATGYFNERTHU) (DIWYGIAD RHIF 65) 2025

Mae Cyngor Sir y Fflint, wrth ddefnyddio'i bwerau dan adrannau 1 (1), 2 (1)(2), 4 (2)(3) a Rhan IV o Atodlen 9 Deddf Rheoleiddio Traffig Ffyrdd 1984 fel y'i diwygiwyd ("Deddf 1984"), Deddf Rheoli Traffig 2004 ("Deddf 2004") a phob pŵer arall sy'n galluogi ac ar ôl ymgynghori â Phrif Swyddog yr Heddlu ac yn unol â Rhan III Atodlen 9 Deddf 1984, yn gwneud y Gorchymyn canlynol:-

ADRAN 1 - RHAGARWEINIOL

Enwi a chychwyn

1. Daw'r Gorchymyn hwn i rym ar 27 Chwefror 2025 a gellir cyfeirio ato fel Gorchymyn Sir y Fflint, A5026 FFORDD HOLWAY, A5026 FFORDD PARC FRON, A5026 STRYD CHITFFORDD A FFYRDD CYFAGOS, TREFFYNNON (Gwaharddiad a Chyfyngiad ar Aros a Llwytho a Mannau Parcio) (Gorfodaeth Sifil ac Atgyfnerthu) (Diwygiad Rhif 65) 2025
2. O'r dyddiad a nodir yn Erthygl 1 uchod ymlaen, bydd Atodlen Map Y46 Diwygiad Taflen Rhif 2 yn disodli Atodlen Map Y46 Diwygiad Taflen Rhif 1, yn y drefn honno, a'r holl atodlenni map eraill gyda'r atodlenni map a'r cynlluniau y cyfeiriwyd atynt yn Atodlen y Gorchymyn hwn yn cael eu hymgorffori yng Ngorchymyn Cyngor Sir y Fflint (Gwaharddiad a Chyfyngiad ar Aros a Llwytho a Mannau Parcio) (Gorfodaeth Sifil ac Atgyfnerthu) 2013.
3. Bydd Deddf Dehongli 1978 yn berthnasol ar gyfer dehongli'r Gorchymyn hwn fel y mae'n berthnasol i ddehongli Deddf Seneddol.
4. Yn y Gorchymyn hwn, oni nodir fel arall, mae unrhyw gyfeiriad at Erthygl neu Atodlen gyda rhif yn gyfeiriad at yr Erthygl neu'r Atodlen sy'n dwyn y rhif hwnnw ac mae unrhyw gyfeiriad at gynllun yn cyfeirio at gynllun wedi'i ymgorffori yn y gorchymyn hwn.

ATODLEN 1

Dim Aros ar Unrhyw Adeg

TREFFYNNON

Enw'r Ffordd	Atodlen Map	Taflen i'w diwygio
A5026 Ffordd Holway	X45	1
	Y45	1
	Y46	2 (sy'n dirymu Diwygiad Taflen 1 o Orchymyn 2013)
A5026 Ffordd Parc y Fron	Y46	2 (sy'n dirymu Diwygiad Taflen 1 o Orchymyn 2013)
Wedgewood Heights	Y45	1
Gwel Afon	X45	1
A5026 Stryd Chitffordd	Y46	2 (sy'n dirymu Diwygiad Taflen 1 o Orchymyn 2013)
Ael-y-Ffynnon	Y46	2 (sy'n dirymu Diwygiad Taflen 1 o Orchymyn 2013)

ATODLEN 2

Dim Stopio Dydd Llun - Dydd Gwener 7am - 7pm ac eithrio bysiau

TREFFYNNON

Enw'r Ffordd	Atodlen Map	Taflen i'w diwygio
A5026 Stryd Chitffordd	Y46	2 (sy'n dirymu Diwygiad Taflen 1 o Orchymyn 2013)

Gosodwyd SÊL GYFFREDIN)
CYNGOR SIR Y FFLINT)
yn y fan hon)
ar y 19 diwrnod hwn o Chwefror 2025)
ym mhresenoldeb:-)

Y CADEIRYDD 

PRIF SWYDDOG (LLYWODRAETHU) 



~~RHEOLWR Y GWASANAETHAU CYFREITHIOL~~

~~UNWCH CYFREITHIWR~~

**A5026 FFORDD HOLWAY, FRON PARK ROAD A WHITFORD STREET,
TREFFYNNON**

**GWAHARDDIAD ARFAETHEDIG AR AROS AR UNRHYW ADEG A
CHLIRFFORDD SAFLE BWS**

Datganiad o'r Rhesymau dros Gynnig Gwneud y Gorchymyn

Cyflwynwyd cais llwyddiannus i Lywodraeth Cymru ac o'r herwydd mae Cyngor Sir y Fflint wedi cael cyllid i roi mesurau diogelwch sylweddol ar waith yn yr ardal o amgylch Ysgol Gwenffrwd ac Ysgol y Santes Gwenffrewi.

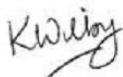
Mae Cyngor Sir y Fflint yn cynnig cyflwyno gwaharddiadau Dim Aros ar Unrhyw Adeg (llinellau melyn dwbl) a Chlirffordd Safle Bws ar y ffyrdd uchod o 7am-7pm o ddydd Llun i ddydd Gwener.

Bydd Cyflwyno'r Cyfyngiadau arfaethedig ar Aros ar Unrhyw Adeg yn gwella diogelwch cerddwyr a holl ddefnyddwyr y ffordd drwy gael gwared ar gerbydau wedi'u parcio mewn lleoliadau allweddol a gwella llif y traffig ger Ysgol Gwenffrwd ac Ysgol Gynradd y Santes Gwenffrewi. Bydd hefyd yn sicrhau bod mynediad ar gael i drigolion lleol, yn atal rhwystrau ac yn cynnal gwelededd wrth y cyffyrdd a sicrhau nad yw'r cyffyrdd wedi'u rhwystro gan gerbydau wedi'u parcio.

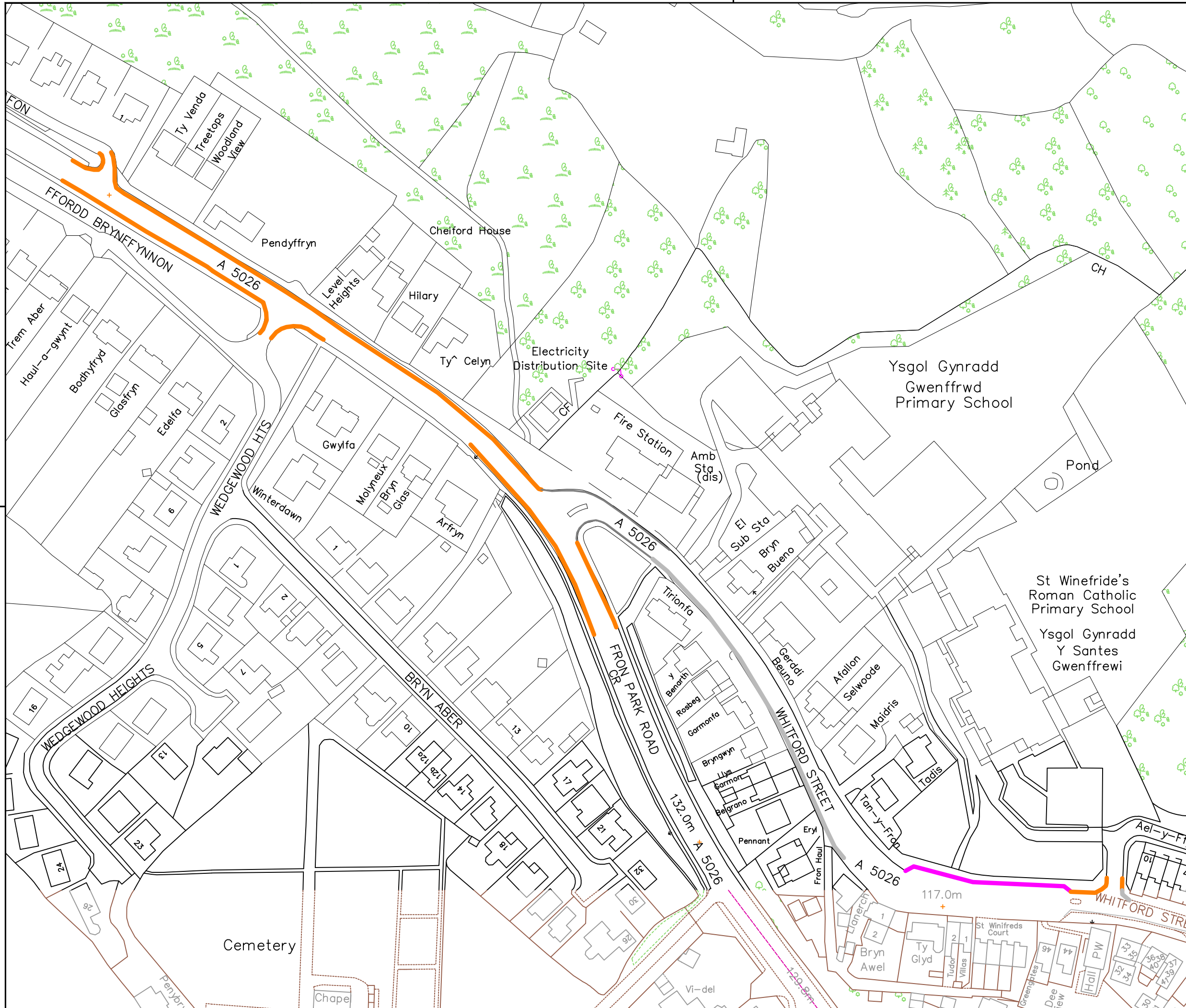
Bydd cyflwyno'r Glirffordd Safle Bws arfaethedig yn ymdrin ag achosion o barcio rhwystrol drwy gael gwared ar gerbydau sy'n parcio'n ddiwahân yng nghilfan safle bws yr ysgol, ac felly'n gwella diogelwch i gerddwyr a holl ddefnyddwyr y ffordd.

Er lles diogelwch ar y ffordd, mae'r cynigion yn angenrheidiol i osgoi perygl i bobl neu draffig arall sy'n defnyddio'r ffordd, neu i atal perygl rhag digwydd.

Ceir manylion am y cynigion yn yr Hysbysiad Cyhoeddus ac yn y Gorchymyn arfaethedig.



Katie Wilby,
Prif Swyddog (Gwasanaethau Stryd a Thrafnidiaeth),
Neuadd y Sir
Yr Wyddgrug
Sir y Fflint.
CH7 6NR.
Dydd Gwener 21 Chwefror 2025.



Key

Dim Aros Ar Unrhyw Adeg
Llinell felen ddwbl / Double Yellow Line
No Waiting at Any Time

Clirffordd Safle Bws
Dydd Llun - Dydd Gwener 7am - 7pm/
Bus Stop Clearway
Monday - Friday 7am - 7pm

BASED UPON VARIOUS ORDNANCE SURVEY MAPS WITH THE PERMISSION OF THE CONTROLLER OF HM STATIONARY OFFICE. CROWN COPYRIGHT RESERVED LICENSE NUMBER LA 100023386L FLINTSHIRE COUNTY COUNCIL, COUNTY HALL, MOLD.

PRELIMINARY APPROVAL CONSTRUCTION

Ph/Rev.	Revision Details	Rev.by	Chk.by	Date



Katie Wilby
Chief Officer (Streetscene and Transportation), County Hall, Mold, CH7 6NF
Pŵl Stryddog (Gwasanaethau Strydau Tŷfuddeiaid), Nuadd y Sir, Yr Wyddgrug, CH7 6NF

A5026 Fron Park Road, Holway Road & Whitford Street, Holywell

**Ar Unrhyw Adeg
Waiting Restrictions**

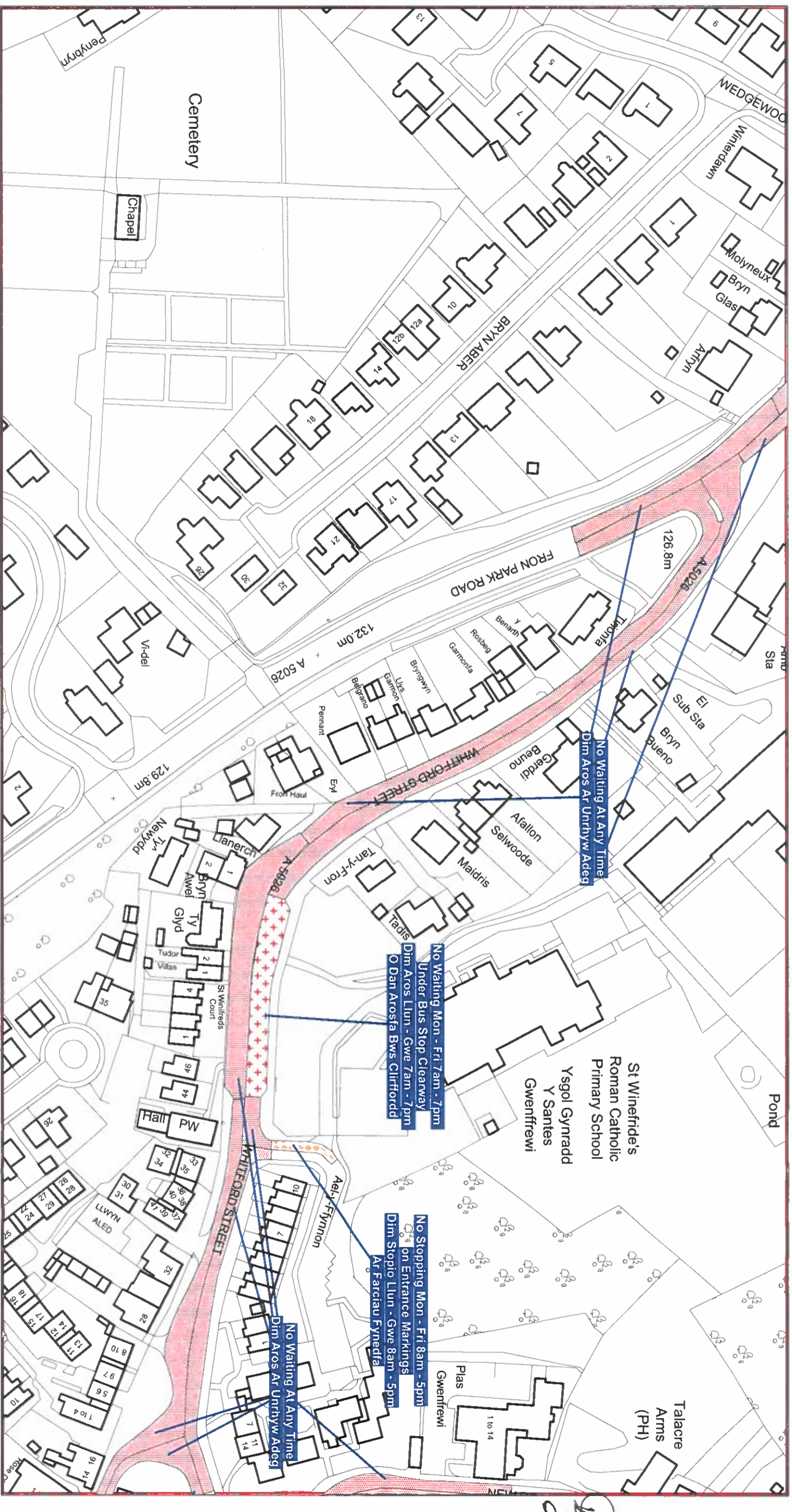
Flintshire County Council - Environment Directorate, County Hall 1, Mold CH7 6NF

Contact Name:	Telephone: 01352 703264
Drawn by: CE	Fax No: 01352 70
Checked by:	Date: 2024
Scales at A1: NTS	Drawing No: Phase/Rev:

AREA CODE: Y46
COD ARDAL: Y46



Sheet Revision No: 2
Rhif Adolgiad Y Ddalen: 2
Sheet active from: 27 February 2025
Dalen yn weithredol o: 27 Chwefror 2025



Scale: 1:1250
Graddfa: 1:1250

This map is reproduced from Ordnance Survey material with the permission of Ordnance Survey on behalf of the Controller of Her Majesty's Stationary Office © Crown Copyright. Unauthorised reproduction infringes Crown Copyright and may lead to prosecution or civil proceedings. Licence No. 100023386

Atgynhyrchir y map hwn o ddeunydd yr Ordnance Survey gyda chaniatâd yr Ordnance Survey ar ran Rheolwr Llyfrfa Ei Mawrhydi @Hawfrant y Goron. Mae atgynhyrchu heb ganiatâd yn torri hawfrant y Goron a gall hyn arwain at erlyriad neu achos sifil. Rhif trwydded 100023386

The Flintshire County Council

(Prohibition and Restriction of Waiting and Loading and Parking Places)
(Civil Enforcement and Consolidation) (Amendment No 65) Order 2025

Gorchymyn Cyngor Sir Y Fflint
(Gwahardd a Chyfyngu Aros a Llwytho a Mannau Parcio)
(Gorfodi Sifil a Chyddyfnethu) (Gwelliant 65) 2025

Flintshire County Council
Environment Directorate
County Hall
Mold
CH7 6NF

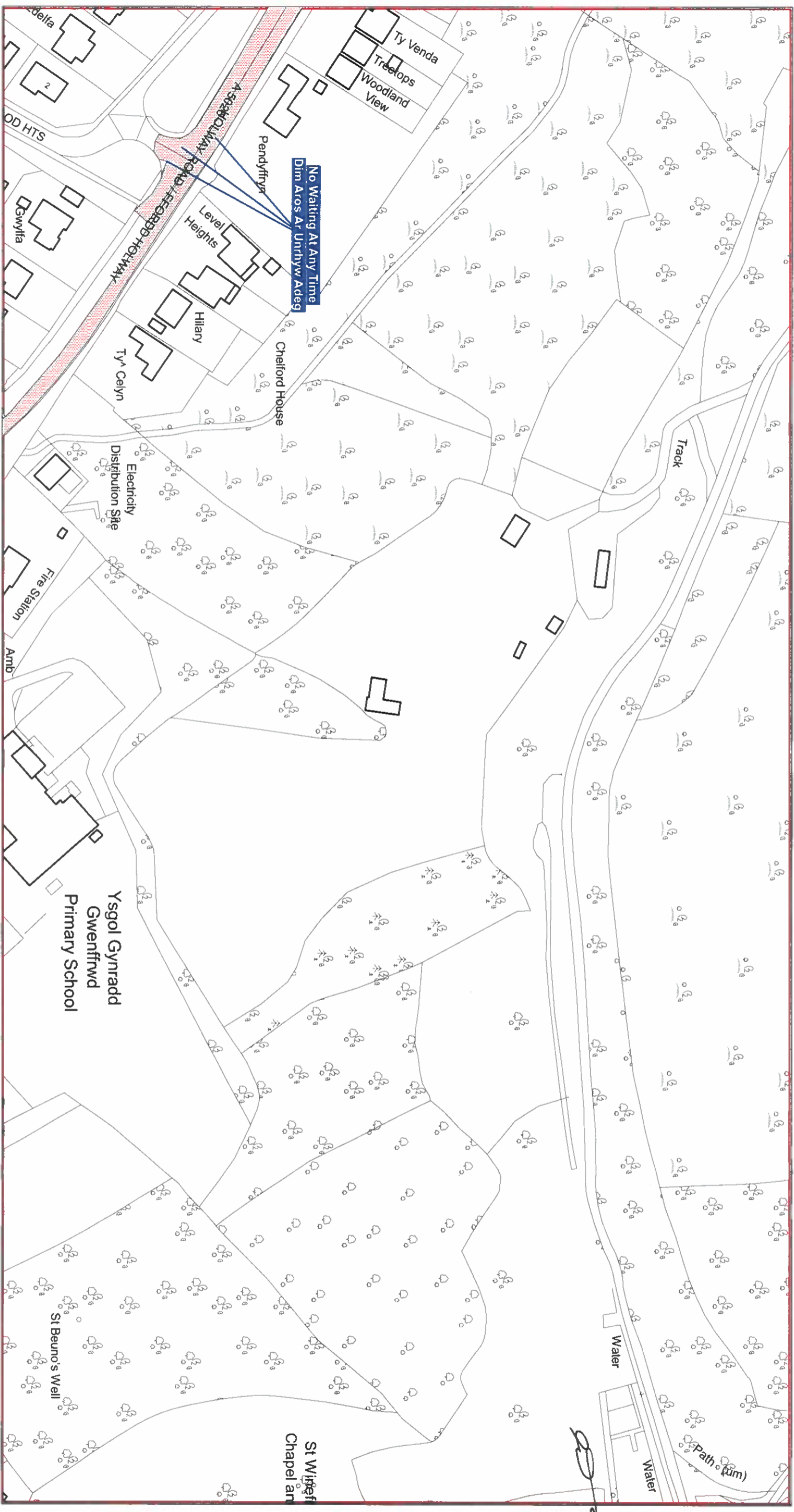
Cyngor Sir Y Fflint
Cyfarwyddiaeth yr Amgylchedd
Neuadd Y Sir
Yr Wyddgrug
CH7 6NF

Handwritten initials/signature

AREA CODE: Y45
COD ARDAL: Y45



Sheet Revision No: 1
Rhif Adolgiad Y Ddalen: 1
Sheet active from: 27 February 2025
Dalen yn weithredol o: 27 Chwefror 2025



Scale: 1:1250
Graddfa: 1:1250

This map is reproduced from Ordnance Survey material with the permission of Ordnance Survey on behalf of the Controller of Her Majesty's Stationary Office © Crown Copyright. Unauthorised reproduction infringes Crown Copyright and may lead to prosecution or civil proceedings. Licence No. 100023386

Agyntyrchir y map hwn o ddeunydd yr Ordnance Survey gyda chaniatâd yr Ordnance Survey ar ran Rheolwr Llyfrau Eî Mawrhydi © Hawffraint y Goron. Mae atgynhyrchu heb ganiatâd yn torri hawffraint y Goron a gall hyn arwain at erlyniad neu achos sifil. Rhif trwydded 100023386

The Flintshire County Council
(Prohibition and Restriction of Waiting and Loading and Parking Places)
(Civil Enforcement and Consolidation) (Amendment No 65) Order 2025

Gorchymyn Cyngor Sir Y Fflint
(Gwahardd a Chyfyngu Aros a Llwytho a Mannau Parcio)
(Gorfodi Sifil a Chyddyfnerthu) (Gwelliant 65) 2025

Flintshire County Council
Environment Directorate
County Hall
Mold
CH7 6NF

Cyngor Sir Y Fflint
Cyfarwyddiaeth yr Amgylchedd
Neuadd Y Sir
Yr Wyddgrug
CH7 6NF

AREA CODE: X45
COD ARDAL: X45



Sheet Revision No: 1
Rhif Adolgiad Y Ddalen: 1
Sheet active from: 27 February 2025
Dalen yn weithredol o: 27 Chwefror 2025



Scale: 1:1250
Graddfa: 1:1250

This map is reproduced from Ordnance Survey material with the permission of Ordnance Survey on behalf of the Controller of Her Majesty's Stationary Office ©Crown Copyright. Unauthorised reproduction infringes Crown Copyright and may lead to prosecution or civil proceedings. Licence No. 100023386

Alynyhychir y map hwn o ddeunydd yr Ordnance Survey gyda chaniatâd yr Ordnance Survey ar ran Rheolwr Llyfrau Ei Mawrthydol @Hawffraint y Goron. Mae alynyhychir heb ganiatâd yn torri hawffraint y Goron a gall hyn arwain at erlyniad neu achos sifil. Rhif trwydded 100023386

The Flintshire County Council

(Prohibition and Restriction of Waiting and Loading and Parking Places)
(Civil Enforcement and Consolidation) (Amendment No 65) Order 2025

Gorchymyn Cyngor Sir Y Fflint

(Gwahardd a Chyfyngu Aros a Lwytho a Mannau Parcio)
(Gorfodi Sifil a Chyddgyfnerthu) (Gwelliant 65) 2025

Flintshire County Council
Environment Directorate
County Hall
Mold
CH7 6NF

Cyngor Sir Y Fflint
Cyfarwyddiaeth yr Amgylchedd
Neuadd Y Sir
Yr Wyddgrug
CH7 6NF