

Teitl y Swydd: Cynorthwydd / Hyfforddwr Hamdden
(Glannau Dyfrdwy)

Sefydliad: Gwella Cymru

Yn atebol i'r: Swyddog ar Ddyletswydd

PRIF BWRPAS/RHESWM DROS Y SWYDD

Er mwyn sicrhau diogelwch defnyddwyr y ganolfan hamdden drwy ddarparu goruchwyliaeth ardderchog a monitro gweithgareddau'r ganolfan hamdden. Helpu'r cwsmeriaid sy'n defnyddio'r ganolfan hamdden drwy gynnig cyngor ac arweiniad ar gais.

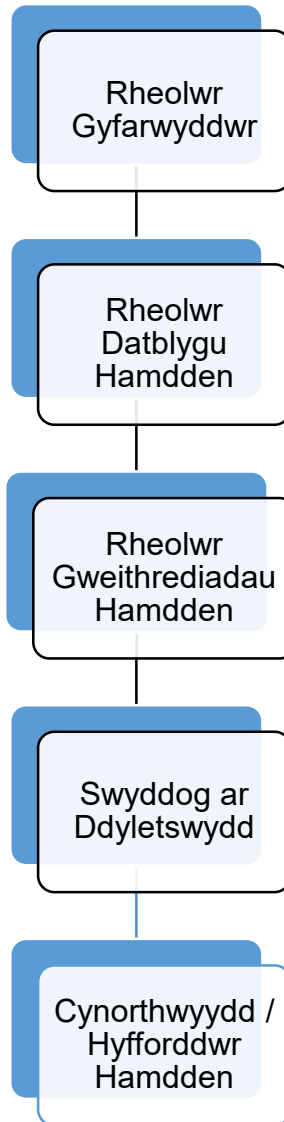
Darparu cyfarwyddiadau i blant ac oedolion gyda gweithgareddau chwaraeon.

Cefnogi tîm rheoli'r ganolfan hamdden â gweithrediad dyddiol y cyfleuster.

PRIF DDYLETSWYDDAU A CHYFRIFOLDEBAU

1. Gosod a chadw offer chwaraeon a pharatoi cyfleusterau i'w defnyddio gan y cyhoedd.
2. Sicrhau diogelwch cwsmeriaid o fewn y ganolfan hamdden drwy oruchwyliaeth ragorol.
3. Darparu ymateb i argyfwng a rhoi cymorth cyntaf i gwsmeriaid, cydweithwyr pryd a phan fo angen.
4. Sicrhau lefel uchel o hylendid a glanweithdra ar draws y ganolfan hamdden.
5. Cyflawni gwaith cynnal a chadw cyffredinol o offer chwaraeon pryd a phan fo angen.
6. Darparu cyfarwyddiadau i blant drwy raglen amrywiol o weithgareddau chwaraeon yng Nghanolfan Hamdden Glannau Dyfrdwy.
7. Darparu gwybodaeth a chyngor i gwsmeriaid ar wasanaethau a gweithgareddau yn y ganolfan hamdden
8. Cyflenwi dros gydweithwyr yn ystod egwyliau o'r gwaith.
9. Cwblhau taflenni gwirio dyddiol yn unol â gweithdrefnau arferol y ganolfan hamdden.

STRWYTHUR SEFYDLIADOL



GWYBODAETH A SGILIAU

Maes	Hanfodol / Dymunol	Dull Asesu
<u>Cymhwyster</u> - Cymhwyster Cymorth Cyntaf yn y Gweithle (neu ymrwymiad i'w gwblhau yn dilyn penodiad, sydd angen ei gynnal drwy gydol cyfnod y swydd)	H	Ffurflen Gais
- Safon dda o addysg	H	Ffurflen Gais

<ul style="list-style-type: none"> - NVQ Lefel 2 mewn chwaraeon a hamdden a/neu ofal cwsmer 	D	Ffurflen Gais
<ul style="list-style-type: none"> - NVQ Lefel 2 neu gyfwerth mewn hyfforddiant neu gyfarwyddyd 	D	Ffurflen Gais
<p><u>Gwybodaeth</u></p> <ul style="list-style-type: none"> - Profiad o weithio yn y diwydiant chwaraeon a hamdden - Profiad o fod yn rhan o dîm chwaraeon a/neu ddysgu/goruchwyllo grwpiau bychain 	D	Ffurflen Gais / Cyfweliad
	D	Ffurflen Gais / Cyfweliad
<p><u>Sgiliau</u></p> <ul style="list-style-type: none"> - Sgiliau gofal cwsmer a rhyngpersonol ardderchog i annog arferion diogel a chadw cwsmeriaid presennol a denu cwsmeriaid newydd - Gweithio mewn tîm - gallu gweithio gydag eraill i feithrin deinamig tîm ac awyrgylch da yn yr ystafell ffitrwydd 	H	Ffurflen Gais / Cyfweliad
	H	Ffurflen Gais / Cyfweliad
<p><u>Arall</u></p> <ul style="list-style-type: none"> - Ymwybyddiaeth o, ac empathi at y Gymraeg a diwylliant Cymru - Gwybodaeth am lechyd a Diogelwch gan gynnwys Rheoliadau Rheoli Sylweddau sy'n Beryglus i lechyd, gweithdrefnau glanhau, codi a symud a defnyddio technegau codi cywir 	H	Ffurflen Gais / Cyfweliad
	D	Ffurflen Gais / Cyfweliad