

Cyfarwyddiaeth yr Amgylchedd
Is-adran Adfywio

Portffolio Noddi Cylchfannau

Hydref 2024



Cyflwyniad

Mae gan Sir y Fflint economi gref sydd wedi dod drwy'r dirywiad economaidd yn well na llawer o ardaloedd eraill. Mae'r cryfder hwn yn dod o'r ystod o fusnesau o safon sy'n gweithredu yma, ansawdd y gweithlu a lleoliad arbennig y Sir.

Mae Sir y Fflint yn lleoliad dethol ar gyfer busnes. Mae ganddi gysylltiadau agos â'r holl brif rwydweithiau ffyrdd, cysylltiadau rheilffyrdd, meysydd awyr a mynediad hwylus i Ogledd Cymru a gororau Gogledd-orllewin Swydd Gaer, sy'n ei gwneud yn ardal wych i leoli a hyrwyddo busnes.

Noddi cylchfannau

Mae Cyngor Sir y Fflint wedi cyflwyno cynllun noddi cylchfannau. Bwriad y cynllun hwn yw:

- » gwella ansawdd yr amgylchedd trwy wella gwedd cylchfannau;
- » gwella delwedd y Sir fel lleoliad bywiog, o safon ar gyfer busnes; a
- » hyrwyddo'r ystod o fusnesau o safon sydd eisoes wedi'u lleoli yma.

Bydd cwmnïau'n gallu noddi cylchfan yn y Sir a gweld eu cwmni'n cael ei hyrwyddo yn y lleoliadau hynod weledol hyn o ganlyniad.

Byddant yn gallu hyrwyddo enw, logo a gwefan eu cwmni a thynnu sylw at eu gwasanaeth neu eu cynnyrch penodol ar un o'n cylchfannau. Mae nifer o leoliadau ar draws Sir y Fflint i gwmnïau ddewis o'u plith. Bydd arian nawdd yn mynd tuag at gynnal a chadw a datblygu cylchfannau a gwaith adfywio ehangach a fydd yn cael effaith sylweddol ar yr ardal..

Pa gylchfannau sy'n gallu cael eu noddi?

Nid oes modd noddi pob cylchfan yn Sir y Fflint. Mae rhesymau technegol yn atal nifer bach rhag cael eu cynnwys yn y cynllun. Mae'r cylchfannau sydd ar gael i'w gweld ar y map ategol.

Mae cylchfannau ar gael ar draws y Sir ac mae nifer ohonynt wedi'u lleoli ar rai o'r ffyrdd prysuraf a mwyaf amlwg.

Beth sydd ynghlwm â noddi?

Mae Cyngor Sir y Fflint yn ceisio cael y canlyniadau gorau i'r Sir o ran gwella'r amgylchedd a'i delwedd. Mae rhai cylchfannau'n fach, gyda chanol glaswellt yn unig.

Fflint eisiau gweithio gyda'r gymuned fusnes i ddod â chymaint o gylchfannau â phosib i'r cynllun noddi, gan wella eu gwedd lle bo modd.

Wrth noddi, bydd cwmnïau'n cyfrannu at wella a chynnal a chadw cylchfannau yn y Sir. Bydd arwyddion yn cael eu gosod ar gylchfannau wedi'u noddi i gydnabod cyfraniad y cwmni ac er mwyn i'r cwmni allu gwella eu proffil yn lleol.

Bydd Cyngor Sir y Fflint yn hyrwyddo'r cynllun noddi cylchfannau yn y wasg leol er mwyn tynnu sylw at y cwmnïau ymhellach.

Sut mae cwmnïau'n cymryd rhan?

Mae Cyngor Sir y Fflint yn chwilio am ddatganiadau o ddiddordeb gan gwmnïau a fyddai â diddordeb mewn noddi cylchfan. Mae ffurflen syml ar gael y gall cwmnïau ei dychwelyd i Gyngor Sir y Fflint os hoffent noddi cylchfannau penodol. Nid yw'r ffurflen hon yn rhwymo'r cwmni i ddim ar y cam hwn.

Cytunir ar noddwyr i gylchfannau ar sail y cyntaf i'r felin.

Costau noddi

Mae'r gwahanol gylchfannau yn Sir y Fflint wedi'u rhoi mewn dau grŵp (A a B) i gyd-fynd â'u lleoliad a llif y traffig. Mae costau pecyn noddi sylfaenol ar gyfer pob band i'w gweld isod:-

Band A - £3070.85 y flwyddyn

Band B - £3070.85 y flwyddyn

Mae'r pecyn sylfaenol hwn yn cynnwys costau dylunio a gosod arwyddion ar y gylchfan i gydnabod y cwmni sy'n darparu'r nawdd ac mae'n cynnwys costau cynnal a chadw'r arwyddion hynny.

Mae Cyngor Sir y Fflint yn cadw'r hawl i dynnu'r arwyddion a'r nodweddion tirlunio os bydd hynny'n angenrheidiol at ddibenion gweithredol.

Gwybodaeth bellach

Os hoffech chi fwy o wybodaeth am y cynllun noddi cylchfannau, cysylltwch â Peter Hayes ar 07919 166279.

Nodiadau ar noddi

Dewis cwmnïau

- » Wedi'i atodi mae map i ddangos lleoliadau cylchfannau. Mae'r cylchfannau sydd ar gael i'w noddi wedi'u lliwio'n las ac wedi'u nodi â rhif.
- » Bwriad Cyngor Sir y Fflint yw i un yn unig noddi cylchfan ar un adeg.
- » Bydd cylchfannau'n cael eu noddi gan y cyntaf i'r felin.
- » Os bydd cwmni'n aflwyddiannus wrth gael eu dewis i noddi cylchfan, bydd eu manylion yn cael eu cadw rhag ofn y bydd cylchfan benodol ar gael yn y dyfodol.
- » Mae Cyngor Sir y Fflint yn cadw'r hawl i gadw'r cylchfannau rhag cael eu noddi os na ellir dod i gytundeb gyda chwmi sydd â diddordeb.
- » Mae Cyngor Sir y Fflint hefyd yn cadw'r hawl i dynnu cylchfannau o'r cynllun os bydd hynny'n angenrheidiol yn nes ymlaen. Bydd cwmnïau'n gallu noddi cylchfan yn y Sir a gweld eu cwmni'n cael ei hyrwyddo yn y lleoliadau hynod weledol hyn o ganlyniad.

Ni fydd y cytundeb noddi'n rhwymo unrhyw ochr nes bod y ddwy ochr wedi cytuno ar gontract a'i lofnodi.

Cydnabod noddwyr

Bydd noddwyr cylchfannau'n cael eu cydnabod yn neunydd cyhoeddusrwydd Cyngor Sir y Fflint am y cynllun ac ar wefan y Cyngor.

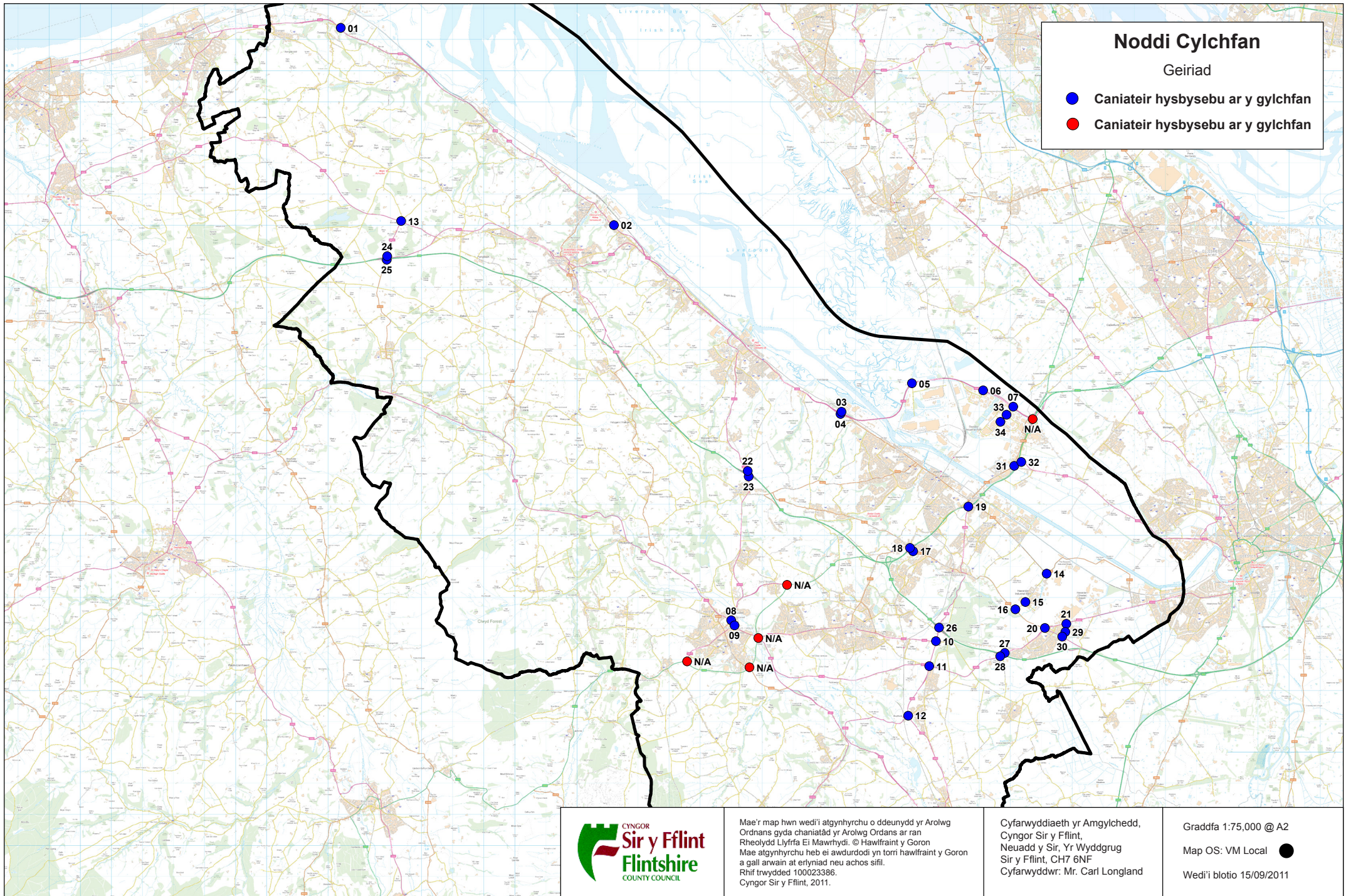
Yn rhan o'r cynllun noddi, bydd arwyddion yn cael eu gosod ar y cylchfannau gan y Cyngor Sir i gydnabod cyfraniad y cwmni. Bydd yr arwyddion hyn yn cael eu dylunio'n debyg i fanyleb arwyddion yr Adran Briffyrdd a bydd modd rhoi logo ac enw'r cwmni ac ychydig eiriau arnynt. Bydd angen cymeradwyaeth gan Gyngor Sir y Fflint i ddelweddau a geiriau ar arwyddion.

Amodau a thelerau

Bydd set lawn o amodau a thelerau ar gyfer y cynllun noddi cylchfannau yn rhan o'r contract rhwng y noddwr a'r Cyngor. Mae'r prif delerau allweddol yn cynnwys::

- » Bydd yr holl waith ar gylchfannau sy'n cael eu noddi'n dibynnu ar gael Caniatâd Cynllunio gan y Cyngor ymlaen llaw.
- » Pe ceir bod unrhyw arwydd ar gylchfan neu nodwedd tirlunio wedi cyfrannu at wrthdrawiad ar y ffordd, gallai'r nodweddion gael eu tynnu a'r contract noddi ddod i ben ar gyfer y gylchfan honno.
- » Er mwyn rhoi cyfle teg i fusnesau, mae Cyngor Sir y Fflint yn cadw'r hawl i gyfyngu ar nifer y cylchfannau y gall un cwmni eu noddi.

Os hoffech chi gopi o'r cyhoeddiad hwn mewn iaith arall neu mewn fformat arall fel print bras, Braille neu ar dâp, cysylltwch â 07919 166279.



Mae'r map hwn wedi'i atgynhyrchu o ddeunydd yr Arolwg Ordnans gyda chaniatâd yr Arolwg Ordnans ar ran Rheolwyddi Llyfrfa Ei Mawrhydi. © Hawffraint y Goron
Mae atgynhyrchu heb ei awdurdodi yn torri hawffraint y Goron a gall arwain at erlyniad neu achos sifil.
Rhif trwydded 100023386.
Cyngor Sir y Fflint, 2011.

Cyfarwyddiaeth yr Amgylchedd,
Cyngor Sir y Fflint,
Neuadd y Sir, Yr Wyddgrug
Sir y Fflint, CH7 6NF
Cyfarwyddwr: Mr. Carl Longland

Graddfa 1:75,000 @ A2
Map OS: VM Local ●
Wedi'i blotio 15/09/2011